

CESSY _



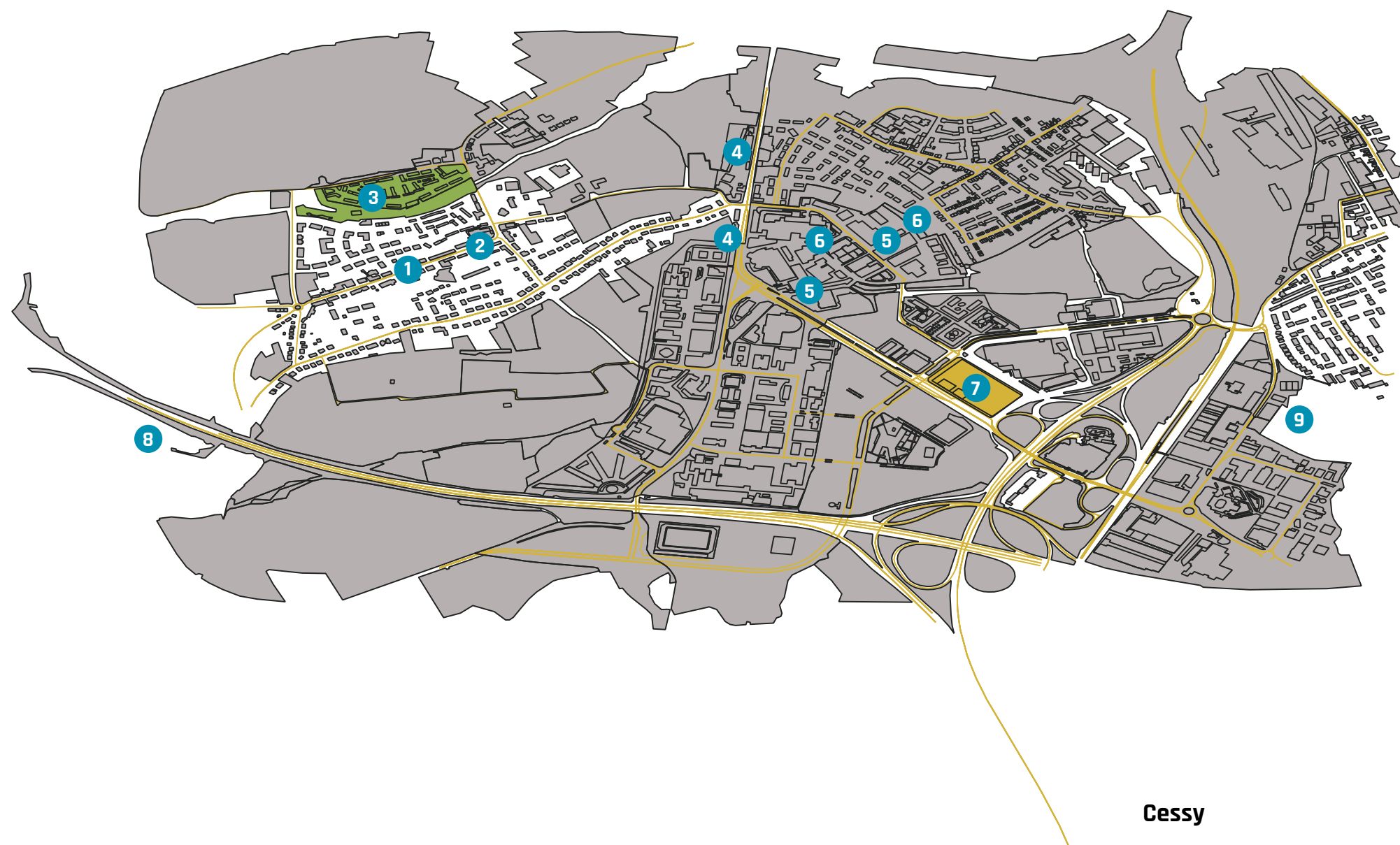
KAYLASH
REAL ESTATE DEVELOPMENT



Village dans la ville, jeune et cosmopolite, le quartier résidentiel de Cessange est à la fois proche du cœur de Luxembourg, de son nouveau pôle d'attraction commercial et économique, le Ban de Gasperich, et de la périphérie verdoyante de la capitale.

Dans cet environnement privilégié, Cessy offre aux millennials et à tous les amateurs de cocooning et de convivialité 23 chambres meublées de luxe, avec salle de douche privative, et toute l'infrastructure nécessaire pour partager ses repas et des moments de détente en communauté.





À proximité

- 1.** Face à l'immeuble Cessy : arrêt de bus
 > Ligne 4 de Leudelange, via Cessange direction Gare Centrale & Royal Hamelius pour terminer en haut du Limpertsberg
 > Ligne 70 de Gasperich (Cloche d'Or) et la Gare Centrale via Cessange direction Hamm
- 2.** Boulanger / boucher / coiffeur / bar > 450 m
- 3.** Parc de Cessange > 250 m
- 4.** Shell & Total > 1,3 km
- 5.** Aldi & Colruyt > 1,7 km
- 6.** Fitness > 1,7 km
- 7.** Centre commercial Cloche d'Or > 2 km
- 8.** Terrains de sport Boy Konen > 1,3 km
- 9.** Tennis Howald > 3,4 km

Cessy

Dans le quartier résidentiel de Cessange, l'immeuble Cessy est desservi par deux lignes de bus vers le centre-ville et la gare de Luxembourg. Il offre un accès rapide à la route d'Esch comme au réseau autoroutier entourant la ville de Luxembourg. A proximité de nombreuses commodités et du nouveau Centre commercial de la Cloche d'Or et de ses 130 enseignes, Cessy est également proche de nombreuses infrastructures sportives. Deux centres de fitness, les terrains de tennis d'Howald, un Bike Park pour VTT unique au Luxembourg et les terrains de football, de rugby et de hockey Boy Konen sont situés à quelques minutes en vélo ou à pied.



REZ-DE-CHAUSSEE

24,32 m²

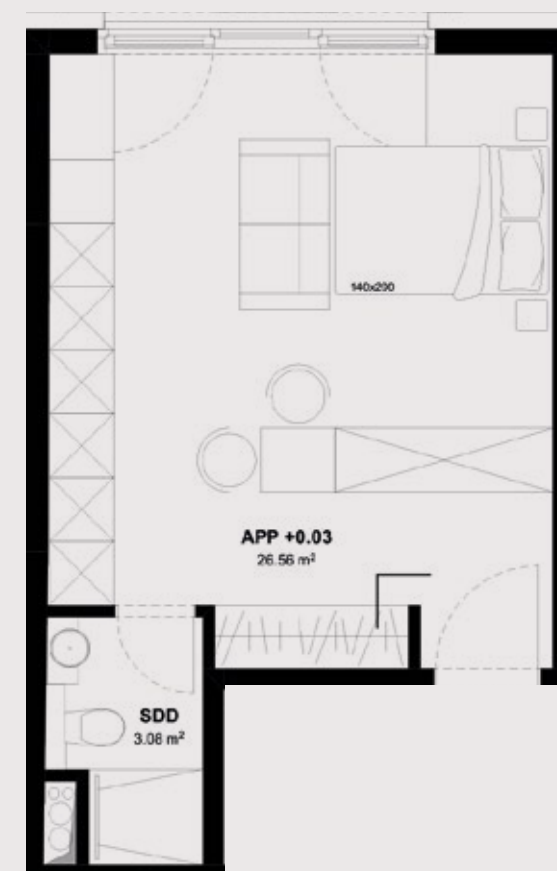
Salon



REZ-DE-CHAUSSEE

29,64 m²

Surface totale
Chambre
+ salle de douche





Cocooning et convivialité

Que vous souhaitiez vous reposer ou travailler dans le cocon de votre chambre et espace privé, ou que vous désiriez partager votre repas et d'autres moments sympas avec les autres locataires, Cessy a tout pensé pour vous offrir un maximum de confort, de connectivité et de convivialité.

Spacieuse et lumineuse, votre chambre allie un cadre moderne et raffiné à un équipement de premier plan. Un mobilier contemporain, un grand lit, une salle de douche et un wc privés, une terrasse ou un balcon privé et une connexion haut débit agrémenteront votre quotidien. Une laverie tout équipée et un local pour votre vélo sont également à votre disposition au sous-sol de l'immeuble.

Du côté de la convivialité, la cuisine, sa vaisselle, ses équipements et ses espaces de rangement personnels, mais aussi bien sûr le salon de détente, le jardin et son mobilier, sont la promesse de moments savoureux et de plaisirs partagés.

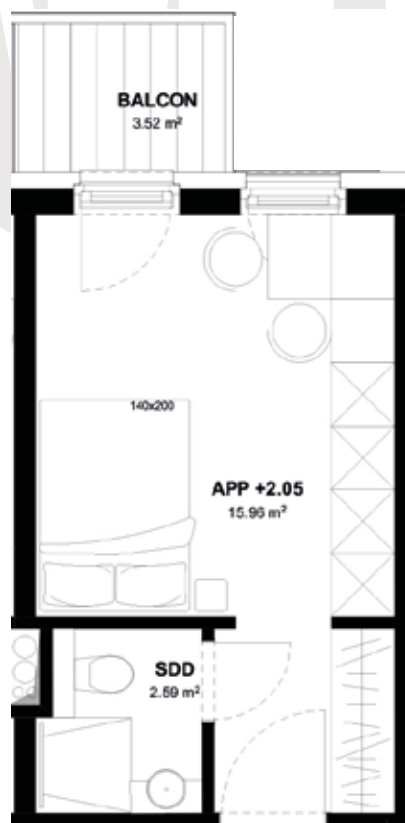




2^e
ÉTAGE

18,55 m²

Surface totale
Chambre
+ salle de douche

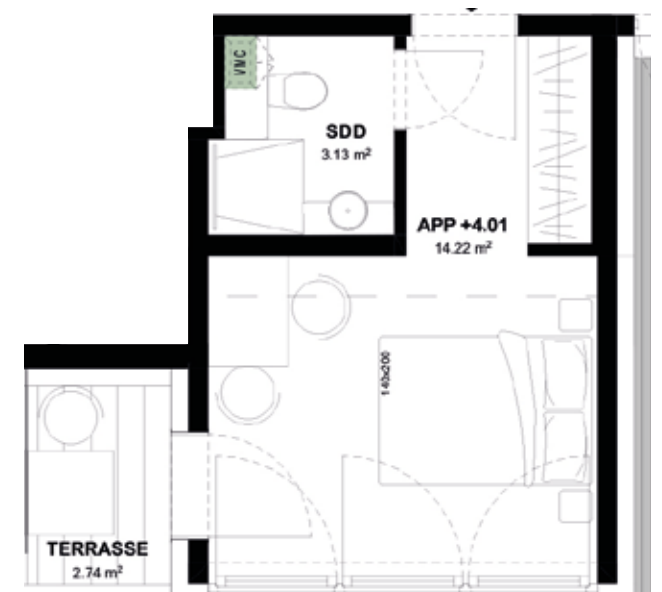


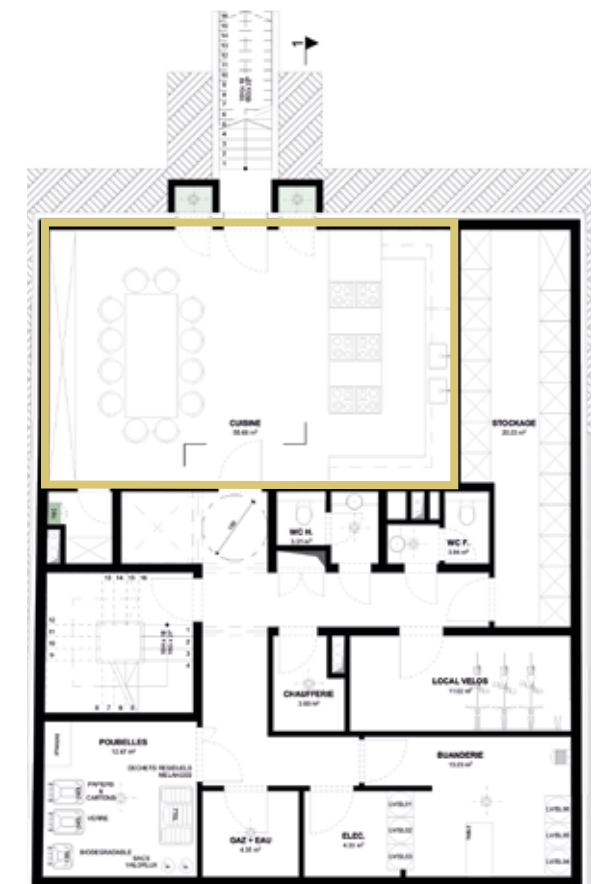


4^e
ÉTAGE

17,35 m²

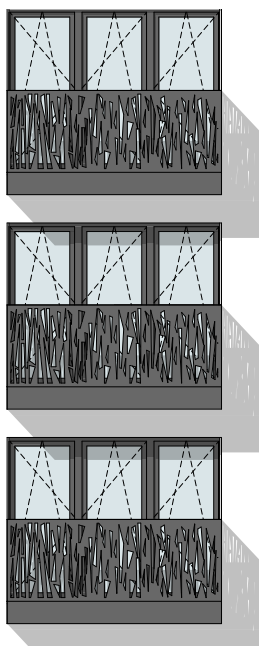
Surface totale
Chambre
+ salle de douche





SOUS-SOL

55,66 m²
Cuisine



KAYLASH
REAL ESTATE DEVELOPMENT

hello@kaylash.lu
KAYLASH Real Estate Development
16 rue de Nassau - L-2213 Luxembourg
+352 661 333 633

www.kaylash.lu